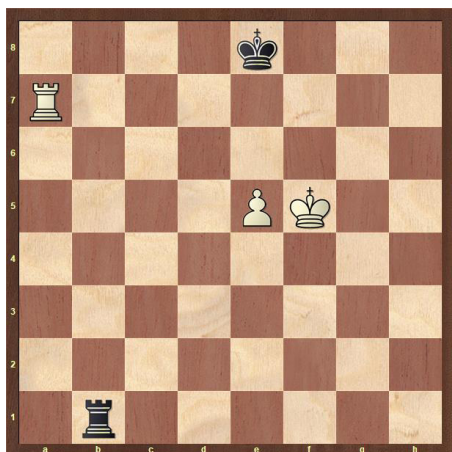




Etelä-Vantaan Shakkikerho

Syyskausi 2018

Philidor-asema I



Tämä on tunnettu **Philidor-asema**, jossa kuuluisa ranskalaispelaaja François-André Danican Philidor jo 1700-luvulla osoitti mustalle oikean puolustuksen. **1...Tb6!** Estää valkean kuningasta pääsemästä kuudennelle riville. Tätä johdonmukaista puolustustapaa kutsutaan "**Kuudennen rivin puolustukseksi**". Edistyäkseen pelissä, valkean täytyy jossain vaiheessa siirtää sotilasta eteenpäin. (1...Tf1+? olisi ollut virhe, sillä 2.Ke6 Kf8 3.Ta8+ Kg7 4.Ke7 jälkeen valkean kuningas pääsee sotilaan alle ja valkea voittaa). **2.e6 Tb1!** Heti kun sotilas liikkuu eteenpäin, mustan torni palaa alas ja shakkaa loputtomasti valkean kuningasta, jolla ei enää ole pakopaikkaa. **3.Kf6 Tf1+ 4.Ke5 Te1+ 5.Kd6 Td1+** tasapelein, sillä valkean kuningas ei pääse karkuun shakkeja.

Philidor-asema II



Tässä asemassa musta ei voi tulla tornillaan kuudennelle riville kuten edellisessä kuviossa. **1...Te1!** Tämä siirto ennakoi valkean sotilaan etenemistä, ja siksi mustan torni siirtyy etukäteen e-linjalle estämään sotilaan etenemistä. (1...Tb6+? 2.e6 valkean voitoin, sillä mustan torni ei ehdi alas shakkailemaan, koska valkea uhkaa shakkimattia siirrolla Ta7-a8). **2.Ke6 Kf8 3.Ta8+ Kg7** Asemasta voidaan todeta, että mustan torni sijaitsee täydellisesti e-linjalla. Se estää valkean kuninkaan siirrot Ke6-d7 ja Ke6-e7 uhkaamalla valkean e-sotilasta. **4.Kd6 Kf7!** Valkea ei pääse etenemään sotilaalla, sillä mustan torni ja kuningas molemmat kontrolloivat tärkeää e6-ruutua. Asema on tasan.

Käännä paperi, niin löydät
mielenkiintoisia taktiikkatehtäviä!

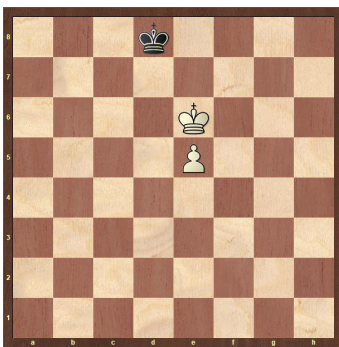
Loppupelitaktiikkaa

Merkkaa nuolella paras siirto.

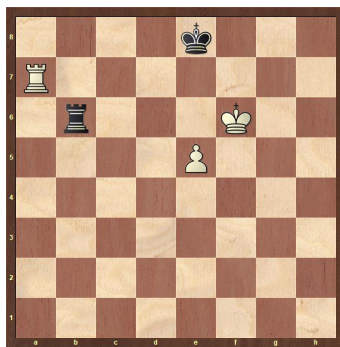
Paras siirto voittaa pakottavasti materiaalia, tekee shakkimatin tai johtaa muuten voittoasemaan. Paras siirto voi olla myös puolustussiiirto, joka pelastaa häviöltä.

Ratkaisujen ideat ovat yleensä muutaman siirron pituisia, mutta joskus jopa enemmän.

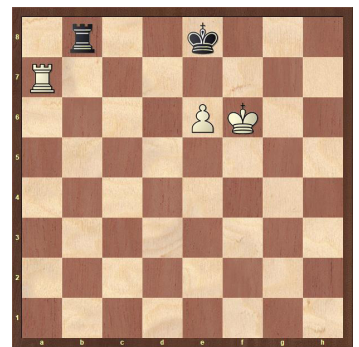
Kuvio 1



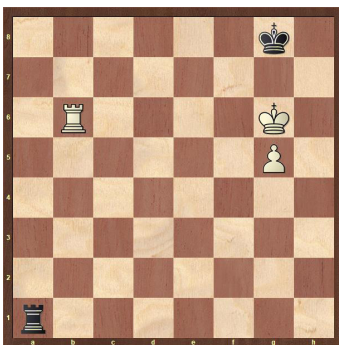
Kuvio 2



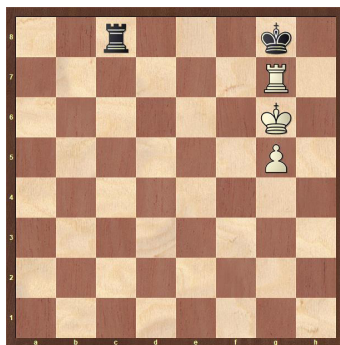
Kuvio 3



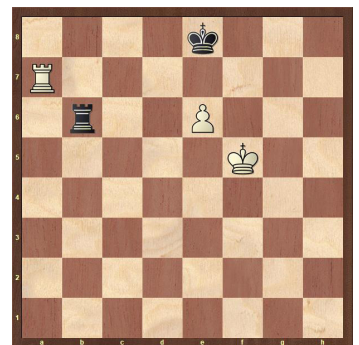
Kuvio 4



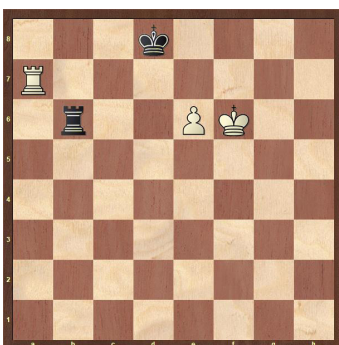
Kuvio 5



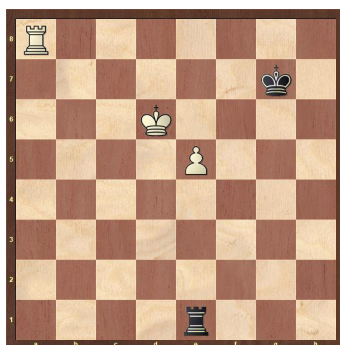
Kuvio 6



Kuvio 7



Kuvio 8



Kuvio 9

